

Che cosa è una ZONOSI?

Le zoonosi sono infezioni trasmesse tra animali e esseri umani da cibo contaminato, contatto con la pelle, fluidi corporei (specialmente con la cacca), o oggetti contaminati, o attraverso morsi o graffi.

La cacca

Non maneggiare la cacca degli animali domestici! Se non c'è altra opzione, usa i guanti e lavati sempre le mani. Se nessun altro può pulire le gabbie e le scatole della lettiera, utilizza anche una maschera chirurgica standard.

Generale

- Tutti gli animali domestici dovrebbero fare esami veterinari di routine.
- Gli animali domestici devono essere osservati per i segni di malattia e essere valutati tempestivamente dal veterinario se si sospetta di una malattia.
- Segui le linee guida di base per la cura degli animali domestici fornite dal tuo veterinario.
- Fateli vaccinare! Questo proteggerà sia te che il tuo animale. Ricorda, il veterinario deve conoscere il tuo trapianto per scegliere le vaccinazioni dei tuoi animali domestici!

Prima di acquistare un animale domestico...

- Si rivolga al medico e al veterinario.
- Parlate con il vostro veterinario del trapianto.
- Evitare di acquisire un nuovo animale domestico subito dopo il trapianto, quando il sistema immunitario è debole.

- Cerca di evitare:
 - cuccioli e gattini, in quanto trasportano più agenti patogeni e il rischio di morsi e graffi è più alto.
 - Animali esotici, come rettili, anfibi, tartarughe, roditori, pollame, ricci o cani della prateria.
 - Animali randagi e selvaggi.

Unghie

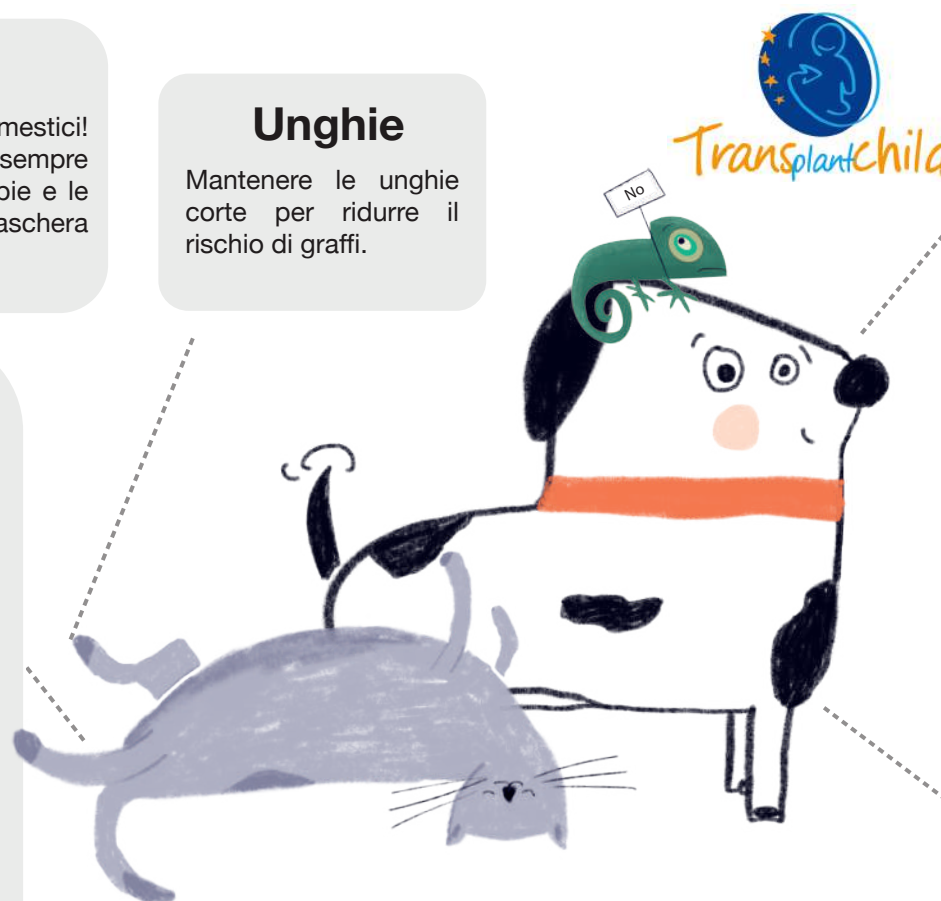
Mantenere le unghie corte per ridurre il rischio di graffi.

Bocca e naso

- Non fate arrabbiare il vostro animale domestico! Morsi e lesioni possono essere infettati da batteri dalla bocca dell'animale.
- Baci e leccate possono essere piacevoli, ma possono anche trasmettere virus e batteri. Non lasciare che i tuoi animali domestici ti leccino il viso e non condividere mai il cibo con loro!

Pelo

- Spazzola i tuoi animali domestici regolarmente, soprattutto se vanno all'aperto. Dopo una passeggiata nella natura controlla che non abbiano zecche!
- Se si sviluppano sintomi di allergia, asma o dermatite, consultare il medico, in quanto può essere correlato agli animali domestici.



Devo stare attento con...

A tavola

- Non condividere cibo e/o bicchieri d'acqua con il tuo animale domestico. Mantenete il cibo umano per gli esseri umani!
- Tenere gabbie e lettieri per gatti fuori dalla cucina e dalla sala da pranzo.
- Mai nutrire il tuo animale domestico con alimenti crudi!

Dal veterinario

- La frequenza delle visite, dello sverminamento e dei vaccini può variare in base allo stato di salute
- Si raccomanda di sverminare almeno ogni tre mesi cani e gatti che vivono all'aperto, ma la frequenza consigliata può arrivare fino a una volta al mese: segui i consigli del tuo veterinario!
- Se il vostro animale domestico si ammala, fatelo vedere rapidamente dal veterinario.

Quando si gioca

Evita il gioco violento. Cerca di non farti mordere o graffiare! Educa il tuo animale domestico! Potrebbe richiedere tempo, ma un animale ben addestrato è molto più sicuro!

A spasso

- Non lasciare che il tuo animale domestico vada a caccia! Mangiando animali selvatici (o la loro cacca) il vostro animale domestico può ammalarsi.
- Dopo aver portato a spasso il tuo animale domestico, controlla le zecche e rimuovile rapidamente usando le pinzette.
- Se vieni a contatto con gli animali domestici di altre persone o animali da fattoria, ricordati di lavarti le mani. Potrebbero non essere immunizzati e sverminati come il tuo!

Pulizia dell'animale domestico

- Lavarsi le mani dopo il contatto con gli animali.
- Se sei trapiantato, evita di pulire la lettiera, gabbie per uccelli, incubatori o vasche per pesci o smaltire le feci del tuo cane quando possibile.
- Le gabbie per uccelli vanno pulite tutti i giorni. La gabbia della lettiera del gatto deve essere sostituita almeno due volte alla settimana; le feci vanno rimosse tutti i giorni.

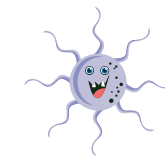
A letto

Condividere il letto o il cuscino con il vostro animale domestico può essere piacevole... ma non è raccomandato. Tenere le gabbie o i cuscini degli animali domestici fuori dalla stanza del paziente.

IL TUO MIGLIORE AMICO

ORA PIÙ CHE MAI

Guida alle famiglie di animali domestici con bambini immunodepressi.



Transplantchild

